

e/;izns'k 'kklu] ty lalk/ku foHkkx

**lwpuk dk vf/kdkj vf/kfu;e] 2005 dh /kkjk 4 ¼ch½
ds varxZr**

**dk;kZy; vuqfoHkkxh;
vf/kdkjh ty lalk/ku mi[k.M]
gjlh**

**dh fnukad 01-10-2005 dh fLFkfr esa
tkudkjh**

1-0 laxBu dh fof'kf"V;ka] ÑR; ,oa drZO; ¼v/;k; 2½

1-1	yksd izkf/kdj.k ds mn~ns';	milaHkkx ds {ks=kf/kdkj ds vUrxZr ty lalk/ku foHkkx ds nkf;Roksa dk fuoZgu
1-2	yksd izkf/kdj.k dk fe'ku@fotu	d`षdks dks flpkabZ lqfo/kk miyC/k djuk ,ao bu lqfo/kkvks dk foLrkj djuk rFkk fuekZ.k dk;Z djukA
1-3	yksd izkf/kdj.k dk laf{klr bfrgkl vkSj blds xBu dk izlax	ty lalk/ku laHkkx ds nkf;Roksa ds fuoZgu gsrq liz`kklfud n`fV laHkkx ds milaHkkxks esa xBuA
1-4	yksd izkf/kdj.k ds drZO;	iznsश में विचाराधीन/निर्माणाधीन सिंचाई परियोजनाओं के सर्वेक्षण, नियोजन एवं निर्माण कार्य का क्रियान्वयन एवं निर्मित सिंचाई परियोजनाओं का संचालन एवं रखरखाब
1-5	yksd izkf/kdj.k ds eq[; ÑR;	rnSo
1-6	yksd izkf/kdj.k }kjk iznRr lsokvksa dh lwph ,oa mudk laf{klr fooj.k	rnSo
1-7	yksd izkf/kdj.k ds fofHkUu Lrjksa ¼'kklu] funs'kky;] {ks=} ftyk] Cykd vkfn½ ij laxBukRed <kapk	layXu ,usDlj & ,d esa js[kkfp= ds ek/;e ls n'kkZ;k x;k gS
1-8	yksd izkf/kdj.k dh dk;Zn{krk c<+kus gsrq tu lg;ksx dh vis{kk,a	fujad
1-9	tu lg;ksx lqfuf'pr djus ds fy, fof/k@O;oLFkk	fufeZr flapkbZ iz.kkfy;ksa ds lapkyu ,ao j[kj[kkc ds fy;s e/;iznsश सिंचाई प्रबंधन में कृषकों की भागीदारी अधिनियम 1999 के अन्तर्गत निर्वाचित कृषक संगठन।
1-10	tu lsokvksa ds vuqJo.k ,oa f'kdk;rksa ds fujkdj.k dh O;oLFkk	foHkkxh; Lrj ij vuqJo.k
1-11	eq[; dk;kZy; rFkk fofHkUu Lrjksa ij dk;kZy;ksa ds irs ¼Ñi;k irksa dk tuinokj oxhZdj.k djsa½	dk;kZy; vuqfoHkkxh; vf/kdkjh] ty lalk/ku] vuqfoHkkx gjlh
1-12	dk;kZy; ds [kqyus dk le; % dk;kZy; ds cUn gksus dk le; %	izkr% 10-30 cts lk;a % 5-30 cts

2-0 vf/kdkfj;ksa vkSj deZpkfj;ksa dh 'kfDr;ka ,oa drZO;

¼Ñi;k fuEu izk:i ij vf/kdkfj;ksa ,oa deZpkfj;ksa dh 'kfDr;ksa ,oa drZO; dk

fooj.k miyC/k djka½

vuqfoHkkxh; vf/kdkjh	ty lalk/ku vuqfoHkkx gjh	
'kfDr;ka	iz'kkldh;	milaHkkx ds v/khu dk;Zjr deZpkfj;ksa ds vkdfLed vodk'k dh LohÑfr
	foRrh;	lapkyu ,oa j[kj[kko dh n`f"V ls ty miHkksDrk laFkkvksa dks lkSaih xbZ ugj iz.kkfy;ksa ds j[kj[kko dk;ksaZ dh #- 50]000@& rd dh rduhdh LohÑfr iznku djuk
	vU;	वरिष्ठ अधिकारियों द्वारा दिये गये निर्देशों का प्रतिपादन कराना।
drZO;	izns'k esa fopkjk/khu@fuekZ.kk/khu flapkbZ ifj;kstuvksa ds losZ{k.k} fu;kstu fuekZ.k dk;ksZ dk fØ;kUo;u ,oa fufeZr flapkbZ ifj;kstuvksa dk lapkyu ,oa j[kj[kko	

3-0 ÑR;ksa ds fuoZgu gsrq fu;e] fofu;e] vuqns'k] funsZf'kdk vkSj vfHkys[k

vf/kfu;e dk uke

vfHkys[k dk uke %

vf/kfu;e % ¼v½ e;/iznsश flpkbZ vf/kfu;e 1931

¼c½ e;/iznsश सिचाई प्रबंधन में कृषकों की भागीदारी अधिनियम, 1999

(स) लेखा संहिता

नियम : कर्मचारियों की सेवा शर्तों संबंधी नियम

मेन्यूअल्य : (अ) मध्यप्रदेश कार्य विभाग मेन्यूअल्स 1983 भाग- I , II एवं III

परिपत्र : (अ) मध्यप्रदेश शासन जल संसाधन विभाग द्वारा जारी समस्त तकनीकी परिपत्र

अन्य (अ) शेड्यूल ऑफ रेट्स, 2003

अभिलेख का संक्षिप्त परिचय :

fu;e] fofu;e] vuqns'k] funsZf'kdk vkSj irk % dk;kZy; vuqfoHkkxh; vf/kdkjh
vfHkys[k dh izfr dgka ls ty lalk/ku vuqfoHkkx gjh

bUnkSj ftyk Xokfy;j

izklr dj ldrs gSa\

ftyk Xokfy;j

nwjHkk"k % &

QSDI % &

bZ&esy % &

vU; % &

fu;e] fofu;e] vuqns'k] funsZf'kdk vkSj vfHkys[k % foHkkxh; izko/kku vuqlkj

dh izfr dks izklr djus dk 'kqYd %

¼;fn dksbZ gks½

4-0 uhfr fu/kkZj.k o dk;kZUo;u ds laca/k esa turk ;k tu&izfrfuf/k ls ijke'kZ ds fy, cukbZ xbZ O;oLFkk dk fooj.k

4-1 uhfr fu/kkZj.k gsrq %

D;k ykds izkf/kdj.k }kjk uhfr fu/kkZj.k ds laca/k esa turk ;k tu&izfrfuf/k dh ijke'khZ@Hkkxhnhkj dh dksbZ izko/kku gS\ ;fn gS rks O;oLFkk dk fooj.k bl izk:i

esa izLrqr djsaA

Ø- la-	fo"k;@ÑR; dk uke	D;k bl fo"k; esa turk dh Hkxhnhkj vfuok;Z gS\ ¼gka@ugha½	turk dh Hkkxhnhkj lqfuf'pr djus ds fy, dh xbZ O;oLFkk
1-	fufeZr flapkbZ iz.kkyh dk lapkyu ,ao j[kj[kkc	gkW	म.प्र. सिंचाई प्रबंधन में कृषको की भागीदारी अधिनियम 1999 के अन्तर्गत निर्वाचित कृषक संगठन

4-2 uhfr ds dk;kZUo;u gsrq %

D;k ykds izkf/kdj.k }kjk uhfr ds dk;kZUo;u ds laca/k esa turk ;k tu&izfrfuf/k ls@ ds ijke'kZ@Hkkxhnhkj dh dksbZ izko/kku gS\ ;fn gS rks O;oLFkk dk fooj.k bl izk:i esa

izLrqr djsaA

Ø- la-	fo"k;@ÑR; dk uke	D;k bl fo"k; esa turk dh Hkxhnhkj vfuok;Z gS\ ¼gka@ugha½	turk dh Hkkxhnhkj lqfuf'pr djus ds fy, dh xbZ O;oLFkk
fujad			

5-0 yksd izkf/kdkjh ds ikl ;k muds fu;a=.k esa miyC/k nLrkostksa dk

izoxksZ (categories) ds vuqlkj fooj.k

yksd izkf/kdj.k ds ikl miyC/k 'kkldh; nLrkostksa dh tkudkj nsus

gsrq

fuEu izk:lk dk iz;ksx djsaA lkFk gh ;g Hkh crk,a fd ;g nLrkost

dgka

miyC/k jgrs gSa] tSlS fd lfpo Lrj ij] funs'kky; Lrj ij] vU;A ¼Ñi;k
^vU;* dk mi;ksx djus ds LFkku ij Lrj dk mYys[k djsa½

l- Øa -	nLrkost dk uke	nLrkost dk izdkj(;Fkk lw{e fQYe] jftLVj] iqLrdsa] fMLd bR;kfn	nLrkost dh izÑfr ,oa fooj.k (Nature & Content)	vfHkys[k ksa dh vof/k
layXu ,usDlj & nks ds vuqlkj				

6-0 cksMZ] ifj"knksa] lfevr;ksa ,oa vU; fudk;ksa dk fooj.k

Ñi;k yksd izkf/kdj.k ls IEC) cksMZ] ifj"knksa] lfevr;ksa ,oa vU; fudk;ksa
dk laf{klr fooj.k fuEu izk:lk ds vk/kkj ij nsA

- सम्बद्ध संथा का प्रकार : निर्वाचित कृषक संगठन जल वितरिका समिति
- सम्बद्ध संथा का संक्षिप्त परिचय : मध्यप्रदेश सिंचाई प्रबंधन में कृषको की भागीदारी अधिनियम 1999 के तहत निर्वाचित कृषक संगठन के निर्वाचित सदस्यों द्वारा शाखा नहर डी-1-ए, डी-1-बी, डी-2, डी-3-ए, डी-4-ए, डी-4-बी, डी-5, डी-6, डी-7, डी-8 के लिये जल वितरण समिति का गठन किया गया इस समिति के अन्तर्गत 6 जल उपभोक्ता संथा है। इस समिति का मुख्य कृत्य शाखा नहर संधारण एवं सिंचाई प्रबंध का कार्य है।
- IEC} laFkk dh Hkwfedk : % शाखा नहर डी-1-ए, डी-1-बी, डी-2, डी-3-ए, डी-4-ए, डी-4-बी, डी-5, डी-6, डी-7, डी-8 का संधारण एवं सिंचाई प्रबंधन कार्य।
- स्वरूप एवं वर्तमान सदस्य : विवरण निम्न प्रारूप के अनुसार है:-

ty forfjdk lfevr gjlh

अध्यक्ष	श्री प्रताप सिंह
सक्षम प्राधिकारी	श्री एस.के. चतुर्वेदी सहायक यंत्री
वितरिका समिति के सदस्य	डॉ. गजराज सिंह
	श्री इन्द्रपाल सिंह

श्री राजबहादुर सिंह

समिति के सदस्य

अध्यक्ष		श्री प्रताप सिंह
सक्षम प्राधिकारी		श्री ए.के. जैन, उपयंत्री
समिति के सदस्य	ग्राम हरसी	श्री रामचरण
	जखबार	श्री प्रीतम सिंह
	बैलगाढ़ा	श्री रणबीर सिंह
	कैथोद	श्री सुल्तान सिंह
	देवरीकला क्रमांक 1	श्री राम सिंह
	देवरीकला क्रमांक 2	श्री गोपाल सिंह
	लोढी	श्री वलवीर सिंह
	कुपेडा	श्री अनन्त सिंह

समिति के सदस्य

अध्यक्ष		डॉ. गजराज सिंह
सक्षम प्राधिकारी		श्री पी.एन.लक्षकार
समिति के सदस्य	खोर	श्री सुल्तान सिंह
	मावठा	श्री निर्मल सिंह
	सैवई	श्री वृंदावन
	मस्तूरा क्रमांक 1	श्री निरन्जन सिंह
	मस्तूरा क्रमांक 2	श्री जनरेल सिंह
	मस्तूरा क्रमांक 3	श्री शहजाद खान
	मस्तूरा क्रमांक 4	श्री प्रताप सिंह
	रिछारी कला	श्री सुमेर सिंह

ty mi HkkDrk I Fkk dætd 03 fl ækkju

अध्यक्ष		श्री बृजेश कुमार
सक्षम प्राधिकारी		श्री ए.के. जैन, उपयंत्री
समिति के सदस्य	ग्राम गडाजर	श्री हरजीतसिंह
	सिघारन	श्री दामोदर प्रसाद
	मारगपुर	श्री पूरन सिंह
	जौरा	श्री जीवनलाल
	किठौदा क्रमांक 1	श्री निरन्जन सिंह
	किठौदा क्रमांक 2	श्री लक्ष्मण सिंह

ty mi HkkDrk I Fkk dætd 04 djfg; k

अध्यक्ष		श्री इन्द्रपाल सिंह
सक्षम प्राधिकारी		श्री एस.पी.ठाकुर, उपयंत्री
समिति के सदस्य	ग्राम बेला	श्री लाखन सिंह
	रही क्रमांक 1	श्री रामचरन
	रही क्रमांक 2	श्री कमल सिंह
	मसूदपुर	श्री कुबेर सिंह
	करहिया क्रमांक 1	श्री रामस्वरूप शर्मा
	करहिया क्रमांक 2	श्री जगदीश सिंह
	खेडा टांका क्रमांक1	श्री रामसिंह
	खेडा टांका क्रमांक 2	श्री कोकसिंह

ty mi HkkDrk I Fkk dætd 05 bMek

अध्यक्ष		श्री राजबहादुर सिंह
सक्षम प्राधिकारी		श्री एच.बी.एस. भदौरिया
समिति के सदस्य	ईटमा क्रमांक 1	श्री सखतार सिंह
	ईटमा क्रमांक 2	श्री कल्याण सिंह
	ईटमा क्रमांक 3	श्री उत्तम सिंह
	ईटमा क्रमांक 4	श्री अशोक कुमार
	पचौरा	श्री वासुदेव शर्मा
	गडाजर	श्री महेन्द्र सिंह

त्यमिहकडरक I कक दकद 06 फोजका

अध्यक्ष		श्री लक्ष्मण सिंह
सक्षम प्राधिकारी		श्री एच.बी.एस. भदौरिया
समिति के सदस्य	बिरगवां	श्री मनजीत सिंह
	दोनी	श्री मदन सिंह
	इकहरा क्रमांक 1	श्री रमेश
	इकहरा क्रमांक 2	श्री घनश्याम सिंह

5. मुख्य अधिकारी का नाम : श्री एस.के.चतुर्वेदी, सक्षम प्राधिकारी
एवं अनुविभागीय अधिकारी
6. मुख्य कार्यालय का पता : जल संसाधन अनुविभाग हरसी
7. बैठक की आकृति : प्रत्येक माह
8. क्या बैठक में जनता भाग ले सकती है : हाँ
9. क्या बैठक में कार्यवृत्त तैयार किये जाते हैं : हाँ
10. क्या जनता बैठक का कार्यवृत्त प्राप्त कर सकती है : हाँ

**7-0 yksd lwpuk vf/kdkfj;ksa ds uke] inuke ,oa vU;
fof'kf"V;ka**

Ñi;k yksd izkf/kdj.k esa dk;Zjr~ yksd lwpuk vf/kdkfj;ksa] lgk;d yksd lwpuk vf/kdkfj;ksa rFkk foHkkxh; vihysV vFkksfjVh ds laca/k esa fuEu izk:lk esa lwpuk izLrqr djsaA

yksd izkf/kdj.k dk uke % dk;kZy; vuqfoHkkxh; vf/kdkjh] ty lalk/ku

vuqfoHkkxh gjlh

foHkkxh; vihysV vFkksfjVh %

Ø - la -	uke	inuke	,l Vh Mh dksM	nwjHkk"k		QSDI	bZ es y	irk
				dk;kZ y;	vkokl			
1	Jh vkj-ch-,l- rksej	dk;Zikyu ;a=h gjlh ty lalk/ku laHkkx Mcjk	0752 4	2227 87	2227 87	2227 87	&	ty lalk/ku dkWyksuh] Mcjk ftyk Xokfy;j

yksd lwpuk vf/kdkjh %

Ø - la -	uke	inuke	,l Vh Mh dksM	nwjHkk"k		QSDI	bZ es y	irk
				dk;kZ y;	vkokl			
1	Jh ,l-ds- prqZosnh	lgk;d ;a=h ty lalk/ku vuqfoHkkx gjlh	&	&	&	&	&	ty lalk/ku dkWyksuh] gjlh ftyk Xokfy;j

lgk;d yksd lwpuk vFkksfjVh %

Ø - la -	uke	inuke	,l Vh Mh dksM	nwjHkk"k		QSDI	bZ es y	irk
				dk;kZ y;	vkokl			
1	Jh ,-ds-tSu	mi;a=h ty lalk/ku	&	&	&	&	&	ty lalk/ku dkWyksuh

		vuqHkx gjlh] gjlh ftyk Xokfy;j
--	--	----------------	--	--	--	--	--	------------------------

8-0 fu.kZ; ysus dh izfØ;k
layXu ,usDlj & rhu ds vuqlkj

9-0 vf/kdkfj;ksa vkSj deZpkfj;ksa dh funsZf'kdk
Ñi;k tkudkj fuEu izk:lk esa tuinokj nsaA

¼fu;fer deZpkjh½

I - Øa	uke	i nuke	lkrk , oa nj Hkk"k Ei dZ uEcj] ; fn gks
1.	श्री एस.के.चर्तुवेदी	सहायक यंत्री	ग्राम हरसी तहसील भितरवार, ग्वालियर
2.	श्री सी.के.कुशवाह	सहायक वर्ग 3	ग्राम हरसी तहसील भितरवार, ग्वालियर
3.	श्री ए.के.जैन	उपयंत्री	ग्राम हरसी तहसील भितरवार, ग्वालियर
4.	श्री पी.एन.लक्षकार	उपयंत्री	ग्राम हरसी तहसील भितरवार, ग्वालियर
5.	श्री एस.पी.ठाकुर	उपयंत्री	ग्राम करहिया, तहसील भितरवार
6.	श्री एच.बी.एस. भदौरिया	उपयंत्री	ग्राम मेहगांव तहसील भितरवार
7.	श्री भोजराज सिंह	सिंचाई निरीक्षक	ग्राम हरसी तहसील भितरवार,
8.	श्री हलुक सिंह	सिंचाई निरीक्षक	ग्राम ईटमा, तहसील भितरवार
9.	श्री वीर सिंह	अमीन	ग्राम हरसी तहसील भितरवार,
10.	श्री सोबरन सिंह	अमीन	ग्राम मस्तूरा, तहसील भितरवार
11.	श्री आर.पी. श्रीवास्तव	अमीन	ग्राम सिंघारन, तहसील भितरवार
12.	श्री ओ.पी.जगा	अमीन	ग्राम करहिया, तहसील भितरवार
13.	श्री ए.के.तिवारी	अमीन	ग्राम ईटमा, तहसील भितरवार
14.	श्री प्रेम सिंह	अमीन	ग्राम विरगंवा, तहसील भितरवार
15.	श्री जनवेद सिंह	भृत्य	ग्राम हरसी तहसील भितरवार,
16.	श्री कोमल प्रसाद	भृत्य	ग्राम हरसी तहसील भितरवार,

¼dk;ZHkkfjr deZpkjh½

I - Øa	uke	i nuke	lkrk , oa nj Hkk"k Ei dZ uEcj] ; fn gks
1.	श्री के.एन. श्रीवास्तव	टेलीफोन ऑपरेटर	ग्राम हरसी तहसील भितरवार,
2.	श्री रमेश शर्मा	टेलीफोन आपरेटर	ग्राम हरसी तहसील भितरवार,
3.	श्री गौरी शंकर	टेलीफोन अटेण्डेंट	ग्राम हरसी तहसील भितरवार,
4.	श्री नरेन्द्र	गेज रीडर	ग्राम हरसी तहसील भितरवार,
5.	श्री श्याम लाल	माली	ग्राम हरसी तहसील भितरवार,
6.	श्री नारायण	माली	ग्राम हरसी तहसील भितरवार,
7.	श्री बाबू लाल	माली	ग्राम हरसी तहसील भितरवार,

8.	श्री वासुदेव	चौकीदार	ग्राम हरसी तहसील भितरवार,
9.	श्री कालीचरण	चौकीदार	ग्राम हरसी तहसील भितरवार,
10.	श्री प्रीतम	चौकीदार	ग्राम हरसी तहसील भितरवार,
11.	श्री गंगाराम	स्वीपर	ग्राम हरसी तहसील भितरवार,
12.	श्रीमती रामरती	स्वीपर	ग्राम हरसी तहसील भितरवार,

¼nSfud osruHkksxh deZpkjh@Jfed½

l - Øa	uke	i nuke	lkrk , oa njHkk"k l Ei dZ uEcj] ; fn gks
1.	श्री रामचरन	टेलीफोन आपरेटर	ग्राम हरसी, तहसील भितरवार,
2.	श्री प्रीतम	माली	ग्राम हरसी, तहसील भितरवार,
3.	श्री राम गोपाल	गनमेन	ग्राम हरसी, तहसील भितरवार,
4.	श्री सुरेश शर्मा	डाक रनर	ग्राम मेहगांव, तहसील भितरवार
5.	श्री विश्वेश्वर दयाल	डाक रनर	ग्राम मेहगांव, तहसील भितरवार
6.	श्री सीताराम	स्वीपर	ग्राम चिटौली, तहसील भितरवार
7.	श्री गोपाल सिंह	मेट	ग्राम देवरीकला, तहसील भितरवार
8.	श्री अलबेल सिंह	मेट	ग्राम देवरीकला, तहसील भितरवार
9.	श्री तुलाराम	मेट	ग्राम चिटौली, तहसील भितरवार
10.	श्री मोहनलाल	मेट	ग्राम मेहगांव, तहसील भितरवार
11.	श्री नारायन	श्रमिक	ग्राम हरसी, तहसील भितरवार
12.	श्री राम चरन	श्रमिक	ग्राम हरसी, तहसील भितरवार
13.	श्री अमृत लाल	श्रमिक	ग्राम हरसी, तहसील भितरवार
14.	श्री राम प्रसाद	श्रमिक	ग्राम हरसी, तहसील भितरवार
15.	श्री श्रीलाल	श्रमिक	ग्राम हरसी, तहसील भितरवार
16.	श्रीमती पत्तों बाई	श्रमिक	ग्राम हरसी, तहसील भितरवार
17.	श्री पप्पू	श्रमिक	ग्राम हरसी, तहसील भितरवार
18.	श्री सुखलाल	श्रमिक	ग्राम हरसी, तहसील भितरवार
19.	श्री हर किशन	श्रमिक	ग्राम हरसी, तहसील भितरवार
20.	श्री द्वारिका	श्रमिक	ग्राम हरसी, तहसील भितरवार
21.	श्री बृजलाल	श्रमिक	ग्राम हरसी, तहसील भितरवार
22.	श्री रामचरन	श्रमिक	ग्राम हरसी, तहसील भितरवार
23.	श्री झुन्ना	श्रमिक	ग्राम हरसी, तहसील भितरवार
24.	श्री पातीराम	श्रमिक	ग्राम हरसी, तहसील भितरवार
25.	श्री रामदयाल	श्रमिक	ग्राम हरसी, तहसील भितरवार
26.	श्री रमेश	श्रमिक	ग्राम हरसी, तहसील भितरवार
27.	श्री भरोसी	श्रमिक	ग्राम चिटौली, तहसील भितरवार

28.	श्री आशा	श्रमिक	ग्राम चिटौली, तहसील भितरवार
29.	श्री नारायन	श्रमिक	ग्राम चिटौली, तहसील भितरवार
30.	श्री विलासी	श्रमिक	ग्राम चिटौली, तहसील भितरवार
31.	श्री कल्याण	श्रमिक	ग्राम चिटौली, तहसील भितरवार
32.	श्री राजेश	श्रमिक	ग्राम करहिया, तहसील भितरवार
33.	श्री तुलई	श्रमिक	ग्राम चिटौली, तहसील भितरवार
34.	श्री हरज्ञान	श्रमिक	ग्राम चिटौली, तहसील भितरवार
35.	श्री छोटे	श्रमिक	ग्राम रिछारीकला, तहसील भितरवार
36.	श्री रामस्वरूप	श्रमिक	ग्राम हरसी, तहसील भितरवार
37.	श्री घन सुन्दर	श्रमिक	ग्राम चिटौली, तहसील भितरवार
38.	श्री छन्नू	श्रमिक	ग्राम चिटौली, तहसील भितरवार
39.	श्री विजय	श्रमिक	ग्राम चिटौली, तहसील भितरवार
40.	श्री सीताराम	श्रमिक	ग्राम चिटौली, तहसील भितरवार
41.	श्री बाबू	श्रमिक	ग्राम चिटौली, तहसील भितरवार
42.	श्री कप्तान	श्रमिक	ग्राम चिटौली, तहसील भितरवार
43.	श्री बिहारी	श्रमिक	ग्राम चिटौली, तहसील भितरवार
44.	श्री सामलिया	श्रमिक	ग्राम हरसी, तहसील भितरवार
45.	श्री हल्के	श्रमिक	ग्राम हरसी, तहसील भितरवार
46.	श्री सीरिया	श्रमिक	ग्राम रिछारीकला, तहसील भितरवार
47.	श्री के.पी. सिंह	श्रमिक	ग्राम करहिया, तहसील भितरवार
48.	श्री नारायन	श्रमिक	ग्राम चिटौली, तहसील भितरवार
49.	श्री मट्टे	श्रमिक	ग्राम चिटौली, तहसील भितरवार
50.	श्री भागीरथ	श्रमिक	ग्राम चिटौली, तहसील भितरवार
51.	श्री रामबाबू	श्रमिक	ग्राम चिटौली, तहसील भितरवार
52.	श्री रमेश चन्द्र	श्रमिक	ग्राम रछारीकला, तहसील भितरवार
53.	श्री डरूआ	श्रमिक	ग्राम करहिया, तहसील भितरवार
54.	श्री चक्रपान	श्रमिक	ग्राम करहिया, तहसील भितरवार
55.	श्री राजाराम	श्रमिक	ग्राम करहिया, तहसील भितरवार
56.	श्री कोक सिंह	श्रमिक	ग्राम करहिया, तहसील भितरवार
57.	श्री गोपाल सिंह	श्रमिक	ग्राम मेहगांव, तहसील भितरवार
58.	श्री राकेश	श्रमिक	ग्राम मेहगांव, तहसील भितरवार
59.	श्री गुल्ली	श्रमिक	ग्राम मेहगांव, तहसील भितरवार
60.	श्री लक्ष्मन प्रसाद	श्रमिक	ग्राम मेहगांव, तहसील भितरवार
61.	श्री कमल किशोर	श्रमिक	ग्राम मेहगांव, तहसील भितरवार
62.	श्री गंगाराम	श्रमिक	ग्राम मेहगांव, तहसील भितरवार
63.	श्री देवी	श्रमिक	ग्राम मेहगांव, तहसील भितरवार
64.	श्री बसंता	श्रमिक	ग्राम मेहगांव, तहसील भितरवार

65.	श्री मोती	श्रमिक	ग्राम चिटौली, तहसील भितरवार
66.	श्री ब्रज मोहन	श्रमिक	ग्राम चिटौली, तहसील भितरवार
67.	श्री नेतू	श्रमिक	ग्राम चिटौली, तहसील भितरवार
68.	श्री सत्तू	श्रमिक	ग्राम चिटौली, तहसील भितरवार
69.	श्री भागीरथ	श्रमिक	ग्राम चिटौली, तहसील भितरवार
70.	श्री कमलसिंह	श्रमिक	ग्राम चिटौली, तहसील भितरवार

10-0 izR;sd vf/kdkjh vkSj deZpkjh }kjk izklr ekfld ikfjJfed vkSj mlds fu/kkZj.k dh i)fr ¼fu;fer deZpkjh½

I-Øa-	uke	inuke	ekfld ikfjJfed ¼dqy ifjyfC/k;ka½	ikfjrksf"kd@ ikfjrksf"kd HkRrk
1.	श्री एस.के.चर्तुवेदी	सहायक यंत्री	19026-00	--
2.	श्री सी.के.कुशवाह	सहायक वर्ग 3	4728-00	--
3.	श्री ए.के.जैन	उपयंत्री	12128-00	--
4.	श्री पी.एन.लक्षकार	उपयंत्री	16065-00	--
5.	श्री एस.पी.ठाकुर	उपयंत्री	15810-00	--
6.	श्री एच.बी.एस. भदौरिया	उपयंत्री	11935-00	--
7.	श्री भोजराज सिंह	सिंचाई निरीक्षक	7482-00	--
8.	श्री हलुक सिंह	सिंचाई निरीक्षक	7482-00	--
9.	श्री वीर सिंह	अमीन	7230-00	--
10.	श्री सोबरन सिंह	अमीन	7230-00	--
11.	श्री आर.पी. श्रीवास्तव	अमीन	ty lalk/ku laHkkx fHk.M ls layXu	--
12.	श्री ओ.पी.जगा	अमीन	6474-00	--
13.	श्री ए.के.तिवारी	अमीन	6474-00	--
14.	श्री प्रेम सिंह	अमीन	5774-00	--
15.	श्री जनवेद सिंह	भृत्य	5401-00	--
16.	श्री कोमल प्रसाद	भृत्य	4881-00	--

¼dk;ZHkkfir deZpkjh½

I-Øa-	uke	inuke	ekfld ikfjJfed ¼dqy ifjyfC/k;ka½	ikfjrksf"kd@ ikfjrksf"kd HkRrk
1.	श्री के.एन. श्रीवास्तव	टेलीफोन ऑपरेटर	4914-00	
2.	श्री रमेश शर्मा	टेलीफोन आपरेटर	4914-00	
3.	श्री गौरी शंकर	टेलीफोन अटेंडेंट	4495-00	
4.	श्री नरेन्द्र	गेज रीडर	4402-00	
5.	श्री श्याम लाल	माली	4555-00	
6.	श्री नारायण	माली	4555-00	
7.	श्री बाबू लाल	माली	4555-00	
8.	श्री वासुदेव	चौकीदार	4648-00	
9.	श्री कालीचरण	चौकीदार	4555-00	

10.	श्री प्रीतम	चौकीदार	4555-00	
11.	श्री गंगाराम	स्वीपर	4927-00	
12.	श्रीमती रामरती	स्वीपर	4618-00	

¼nSfud osruHkksxh

deZpkjh½

I-Øa-	uke	inuke	ekfld ikfJfed ¼dqy ifjyfC/k;ka½	ikfjrksf"kd@ ikfjrksf"kd HkRrk
1.	श्री रामचरन	टेलीफोन आपरेटर	2526-00	&&
2.	श्री प्रीतम	माली	2308-00	&&
3.	श्री राम गोपाल	गनमेन	2308-00	&&
4.	श्री सुरेश शर्मा	डाक रनर	2308-00	&&
5.	श्री विश्वेश्वर दयाल	डाक रनर	2308-00	&&
6.	श्री सीताराम	स्वीपर	2308-00	&&
7.	श्री गोपाल सिंह	मेट	2416-00	&&
8.	श्री अलबेल सिंह	मेट	2416-00	&&
9.	श्री तुलाराम	मेट	2416-00	&&
10.	श्री मोहनलाल	मेट	2416-00	&&
11.	श्री नारायन	श्रमिक	2308-00	&&
12.	श्री राम चरन	श्रमिक	2308-00	&&
13.	श्री अमृत लाल	श्रमिक	2308-00	&&
14.	श्री राम प्रसाद	श्रमिक	2308-00	&&
15.	श्री श्रीलाल	श्रमिक	2308-00	&&
16.	श्रीमती पत्तो बाई	श्रमिक	2308-00	&&
17.	श्री पप्पू	श्रमिक	2308-00	&&
18.	श्री सुखलाल	श्रमिक	2308-00	&&
19.	श्री हर किशन	श्रमिक	2308-00	&&
20.	श्री द्वारिका	श्रमिक	2308-00	&&
21.	श्री बृजलाल	श्रमिक	2308-00	&&
22.	श्री रामचरन	श्रमिक	2308-00	&&
23.	श्री झुन्ना	श्रमिक	2308-00	&&
24.	श्री पातीराम	श्रमिक	2308-00	&&
25.	श्री रामदयाल	श्रमिक	2308-00	&&
26.	श्री रमेश	श्रमिक	2308-00	&&
27.	श्री भरोसी	श्रमिक	2308-00	&&
28.	श्री आशा	श्रमिक	2308-00	&&
29.	श्री नारायन	श्रमिक	2308-00	&&
30.	श्री विलासी	श्रमिक	2308-00	&&
31.	श्री कल्याण	श्रमिक	2308-00	&&
32.	श्री राजेश	श्रमिक	2308-00	&&
33.	श्री तुलई	श्रमिक	2308-00	&&
34.	श्री हरज्ञान	श्रमिक	2308-00	&&
35.	श्री छोटे	श्रमिक	2308-00	&&
36.	श्री रामस्वरूप	श्रमिक	2308-00	&&
37.	श्री घन सुन्दर	श्रमिक	2308-00	&&
38.	श्री छन्नू	श्रमिक	2308-00	&&

39.	श्री विजय	श्रमिक	2308-00	&&
40.	श्री सीताराम	श्रमिक	2308-00	&&
41.	श्री बाबू	श्रमिक	2308-00	&&
42.	श्री कप्तान	श्रमिक	2308-00	&&
43.	श्री बिहारी	श्रमिक	2308-00	&&
44.	श्री सामलिया	श्रमिक	2308-00	&&
45.	श्री हल्के	श्रमिक	2308-00	&&
46.	श्री सीरिया	श्रमिक	2308-00	&&
47.	श्री के.पी. सिंह	श्रमिक	2308-00	&&
48.	श्री नारायण	श्रमिक	2308-00	&&
49.	श्री मट्टे	श्रमिक	2308-00	&&
50.	श्री भागीरथ	श्रमिक	2308-00	&&
51.	श्री रामबाबू	श्रमिक	2308-00	&&
52.	श्री रमेश चन्द्र	श्रमिक	2308-00	&&
53.	श्री डरूआ	श्रमिक	2308-00	&&
54.	श्री चक्रपान	श्रमिक	2308-00	&&
55.	श्री राजाराम	श्रमिक	2308-00	&&
56.	श्री कोक सिंह	श्रमिक	2308-00	&&
57.	श्री गोपाल सिंह	श्रमिक	2308-00	&&
58.	श्री राकेश	श्रमिक	2308-00	&&
59.	श्री गुल्ली	श्रमिक	2308-00	&&
60.	श्री लक्ष्मण प्रसाद	श्रमिक	2308-00	&&
61.	श्री कमल किशोर	श्रमिक	2308-00	&&
62.	श्री गंगाराम	श्रमिक	2308-00	&&
63.	श्री देवी	श्रमिक	2308-00	&&
64.	श्री बसंता	श्रमिक	2308-00	&&
65.	श्री मोती	श्रमिक	2308-00	&&
66.	श्री ब्रज मोहन	श्रमिक	2308-00	&&
67.	श्री नेतू	श्रमिक 31	2308-00	&&
68.	श्री सत्तू	श्रमिक	2308-00	&&
69.	श्री भागीरथ	श्रमिक	2308-00	&&
70.	श्री कमलसिंह	श्रमिक	2308-00	&&

11-0 izR;sd vfHkdj.k dks**vkoafVr ctV**

¼IHkh ;kstukvksa] O;; izLrkoksa rFkk /ku forj.k dh lwpuk½

11-1 **fuekZ.k] fodkl] rduhdh dk;Z djus okys yksd izkf/kdj.kksa ds fy, %**
 yksd izkf/kdj.k ds izR;sd vfHkdj.k dks vkoafVr ctV dh lwpuk] ftlesa fd
 IHkh
 ;kstukvksa] O;; izLrkoksa rFkk /ku forj.k dh lwpuk gks] fuEu izk:i esa
 nsaA

o"kZ 2004&05 %

Ø- la-	;kstu k dk uke	dk;Z	dk;Z izkja Hk gksu s dk fnuka d	dk;Z ds lekiu dk vuqek fur fnuka d	izLrkf or ctV	LohÑ r ctV	'kklu }kjk iznRr ¼fd'r ksa esa½	dqy O;;	dk;Z dh xq.koRr k ,oa lekiu djokus ds fy, ftEesnkj vf/kdkjh
dk;Ziky ;a=h gjlh ty lalk/ku laHkkx Mcjk }kjk vkacVu ij fu;=a.k fd;k tkrk gSA									mi;a=h ,oa vuqfoH kkxh; vf/kdkjh

11-2 **vU; yksd izkf/kdj.kksa ds fy, % fujad**

12-0 vuqнку@jkt lgk;rk dk;ZØeksa ds fØ;kUo;u dh jhfr

Ñi;k fuEu izk:i ij tkudkjh miyC/k djka %

o dk;ZØe@;kstuk dk uke	fujad
o dk;ZØe@;kstuk ds izHkkoh jgus dh le; lhek	
o dk;ZØe dk mn~ns';	
o dk;ZØe ds HkkSfrd ,oa okf.kfT;d y{; ¼foxr o"kZ esa½	
o ykHkkFkhZ dh ik=rk	
o iwoZkis{kk,a	
o vuqнку@lgk;rk izklr djus dh izfØ;k	
o ik=rk fuf'pr djus ds fy, ekun.M	
o fn, tkus okys vuqнку@lgk;rk dk fooj.k ¼ftlesa vuqнку dh jkf'k dk fooj.k gks½	
o vuqнку@lgk;rk ds forj.k dh izfØ;k	
o vkosnu djus ds fy, dgka@fdlls IEidZ djsaA	
o vkosnu 'kqYd ¼tgka mfpr gks½	
o vU; 'kqYd ¼tgka mfpr gks½	
o vkosnu i= dk izk:lk ¼;fn vkosnu lkns dkxt ij gksrk gS rks Ñi;k mldk mYys[k djrs gq, ;g crk,a fd vkosnudrkZ vkosnu djrs le; fdu ckrksa dk o.kZu djs½	
o layXudksa dh lwph	
o layXudksa dk izk:lk	
o izfØ;k ls lacaf/kr leL;k gksus ij dgka IEidZ djsa	
o miyC/k /kujkf'k dk fooj.k ¼fofHkUu Lrjksa ij tSsls fd ftyk Lrj ij Cykd Lrj ij bR;kfn½	

◇ ykHkkfFkZ;ksa dh lwph ¼fuEu izk:lk ij½

foHkk x }kjk iznRr Øeka d	ykHkk FkhZ dk uke	vuqнку u dh jkf'k	ofYn;r	ik=rk dk vk/kkj	fuokl			
					ftyk	'kgj	eksgYk @xkao	edku uEcj
fujad								

13-0 fj;k;rksa] vuqKki=ksa rFkk izkf/kdkjksa ds izkflrdrkZvksa ds laca/k esa fooj.k

Ñi;k fuEu izk:lk ij tkudkj miyC/k dj, aA

◇ dk;ZØe dk uke	fujad
◇ izdkj ¼fj;k;r] vuqKki= vFkok izkf/kdkj esa ls ,d pqusa½	
◇ mn~ns';	
◇ y{; ¼foxr o"kZ esa½	
◇ ik=rk	
◇ ik=rk dk vk/kkj	
◇ iwokZis{kk,a	
◇ izklr djus dh izfØ;k	
◇ fj;k;r] vuqKki= vFkok izkf/kdkj fn, tkus ds fy, fu/kkZfjr le; lhek	
◇ vkosnu 'kqYd	
◇ vkosnu i= dk izk:i	
◇ layXudksa dh lwph	
◇ layXudksa dk izk:i	

◇ izkflrdrkZvksa dh lwph ¼fuEu izk:lk ij½

foHkkx }kjk iznRr Øekad	izkflrdr kZ dk uke	oS/krk fdl fnukad rd gS	ofYn;r	fuokl			
				ftyk	'kgj	eksgYyk @xkao	edku ua-
fujad							

fj;k;r ds fy, fuEu tkudkj Hkh miyC/k dj, a %

◇ fn, tkus okys ykHk dk fooj.k

fujad

◇ ykHk ds forj.k dh izfØ;k

fujad

14-0 ÑR;ksa ds fuoZgu ds fy, LFkkfir ekud@fu;e

yksd izkf/kdj.k }kjk vius fofHkUu fØ;kdykiksa@dk;ZØeksa ds

lEiknu gsrq iz;ksx fd,

tkus okys ekud@fu;eksa dk dk;ZØeokj fooj.k miyC/k dj, aA

dk;Z foHkkx fu;ekoyh 1983

;wfuQkbZM 'ksM~;wy vkWQ jsV~l] 2003

15-0 bysDV^akfud :lk esa miyC/k lwpuk,a

foHkkx }kjk fofHkUu dk;ZØeksa ls lcaf/kr tkudkjh izLrqr djsa tks fd bysDV^akfud QkesZV esa gksA

ty lalk/ku foHkkx dh osclkbZV esa miyC/k foHkkxh; tkudkfj;ka

16-0 lwpuk izklr djus ds fy, ukxfjdksa dks miyC/k lqfo/kkvksa dk fooj.k

lwpukvksa dks turk rd igqapkus ds fy, foHkkx@laxBu }kjk dh xbZ O;oLFkk dk fooj.k

- lwpuk iVy
- lwpuk dkm.Vj

17-0 vU; mi;ksxh tkudkfj;ka

17-1 yksd izkf/kdj.k ls tuekul }kjk lkekU;r% iwNs tkus okys iz'u iwNs tkus okys iz'uksa o muds mRrj-
tkudkjh dh dh

miyC/krk ds vuq#i
mRrj fn, tkrs gSaA

17-2 lwpuk izklr djus ds laca/k esa

• vkosnu i= $\frac{1}{4}$ rFkk lanHkZ ds fy, ,d Hkjs gg, vkosnu i= dh izfr $\frac{1}{2}$	izk:i vkosnu i= layXu gSA
• 'kqYd	foHkkx ds izko/kku vuqlkj
• lwpuk vkosnu i= ij fdl rjg ls ekaxh tk,& dqN fVII	fyf[kr }kjk
• lwpuk u nsus o vihy djus ds laca/k esa ukxfjd ds vf/kdkj o vihy djus dh izfØ;k	ukxfjd }kjk vihyh; izkkf/kdkjh dk;Ziky ;a=h ty lalk/ku laHkkx Mcjk dk vihy izLrqr dh tk ldrh gSA

17-3 yksd izkf/kdj.k }kjk turk dks fn, tkus okys izf'k{k.k ds laca/k esa -

• izf'k{k.k dk;ZØe dk uke o fooj.k	fujad
• izf'k{k.k dk;ZØe@;kstuk ds izHkkoh jgus dh le;&lhek	
• izf'k{k.k dk;ZØe dk mn~ns';	
• izf'k{k.k dk;ZØe ds HkkSfrd ,oa okf.kfT;d y{; ¼foxr o"kZ esa½	
• ykHkkFkhZ dh ik=rk	
• iwokZis{kk,a ¼;fn gks rks½	
• vuqnku@lgk;rk ¼;fn gks rks½	
• fn, tkus okys vuqnku@lgk;rk dk fooj.k ¼ftlesa vuqnku dh jkf'k dk fooj.k gks½	
• vuqnku@lgk;rk ds forj.k dh izfØ;k	
• vkosnu djus ds fy, dgka@fdlls IEidZ djsa	
• vkosnu 'kqYd ¼tgka mfpr gks½	
• vU; 'kqYd ¼tgka mfpr gks½	
• vkosnu i= dk izk:lk ¼;fn vkosnu lkns dkxt ij gksrk gS rks Ñi;k mldk mYys[k djrs gq, ;g crk,a fd vkosnudrkZ vkosnu djrs le; fdu ckrksa dk o.kZu djsa½	
• layXudksa dh lwph	
• layXudksa dk izk:l	
• vkosnu djus dh izfØ;k	
• p;u izfØ;k	
• izf'k{k.k dk;ZØe dh le; lkfj.kh ¼;fn gks rks½	
• izf'k{k.k ds le; ds ckjs esa vkosnd dks lwfpr djus dk rjhdk	
• izf'k{k.k dk;ZØeksa ds ckjs esa turk dks tkx:d djus ds fy, yksd izkf/kdj.k }kjk fd, tkus okys dk;Z	fujad
• fofHkUu Lrjksa ij tSlS fd ftyk Lrj ij] Cykd Lrj ij bR;kfn ij izf'k{k.k dk;ZØeksa ds ykHkkfFkZ;ksa dh lwph rFkk vU; fooj.k	

17-4 yksd izkf/kdj.k }kjk fn, tkus okys izek.k i=] vukifRr izek.k i= vkfn ds laca/k esa tks fd eSU;wvy 13 esa u lfEefyr gks-

▪ izek.k i=] vukifRr izek.k i= vkfn dk uke o foj.k	fujad
▪ izek.k i=] vukifRr izek.k i= vkfn izklr djus gsrq ik=rk	
▪ vkosnu djus ds fy, dgka@fdlls lEidZ djsa	
▪ vkosnu 'kqYd ¼tgka mfpr gks½	
▪ vU; 'kqYd ¼tgka mfpr gks½	
▪ vkosnu i= dk izk:lk ¼;fn vkosnu lkns dkxt ij gksrk gS rks Ñi;k mldk mYys[k djrs gq, ;g crk,a fd vkosnudrkZ vkosnu djrs le; fdu ckrksa dk o.kZu djsa½	
▪ layXudksa dh lwph	
▪ layXudksa dk izk:l	
▪ vkosnu djus dh izfØ;k	
▪ vkosnu djus ds ckn yksd izkf/kdj.k esa gksus okyh izfØ;k ¼;gka ij ml izfØ;k dk foj.k nsa tks vkosnu }kjk lkjh izkFkfedrk,a iwjh djus ds l'pkr yksd izkf/kdj.k }kjk dh tkrh gSaa½	
▪ vkosnu dh lkjh izkFkfedrk,a lgh rjg ls iwjh djus ds l'pkr izek.k i=] vukifRr izek.k i=] vkfn tkjh djus ds fy, fu/kkZfjr le; vof/k	
▪ izek.k i= ds izHkkoh jgus dh le; lhek ¼;fn gks rks½	
▪ uohuhdj.k dh izfØ;k ¼;fn gks rks½	

17-5 yksd izkf/kdj.k esa gksus okys iath;u ds laca/k esa

▪ iath;u dk mn~ns';	fujad
▪ vkosnd dh ik=rk	
▪ iwokZis{kk,a ¼;fn gks rks½	fujad
▪ vkosnu djus ds fy, dgka@fdlls IEidZ djsa	
▪ vkosnu 'kqYd ¼tgka mfpr gks½	fujad
▪ vU; 'kqYd ¼tgka mfpr gks½	
vkosnu i= dk izk:lk ¼;fn vkosnu lkns dkxt ij gksrk gS rks Ñi;k mldk mYys[k djrs gq, ;g crk,a fd vkosnudrkZ vkosnu djrs le; fdu ckrksa dk o.kZu djsS	
▪ layXudksa dh lwph	
▪ layXudksa dk izk:l	
▪ vkosnu djus dh izfØ;k	
▪ vkosnu djus ds ckn yksd izkf/kdj.k esa gksus okyh izfØ;k ¼;gka ij ml izfØ;k dk fooj.k nsa tks vkosnd }kjk lkjh izkFkfedrk,a iwjh djus ds lk'pkr yksd izkf/kdj.k }kjk dh tkrh gSa½	
▪ izHkkoh jgus dh le;&lhek ¼;fn gks rks½	
▪ uohuhdj.k dh izfØ;k	

17-6 yksd izkf/kdj.k (Municipal Corporation, Trade tax, entertainment tax, vkfn½

}kjk VSDI ysus ds laca/k esa-

▪ VSDI dk uke o fooj.k	fujsd
▪ VSDI ysus dk mn~ns';	
▪ VSDI fu/kkZj.k djus ds fy, ekinaM o izfØ;k	
▪ cM+s (major) fMQkYVIZ dh lwph	

17-7 yksd izkf/kdj.k }kjk ukxfjdksa dks nh tkus okys fctyh@ikuh ds dusD'ku] dusD'ku dks

vLFkk;h@LFkk;h :lk ls foPNsnu vkfn ds laca/k esa ¼;g lwpuk LFkkuh; fudk; tSls uxj

ikfydk@uxj ifj"kn~@UPCL }kjk nh tk ldrh gS½

▪ vkosnd dh ik=rk	fujad
▪ iwokZis{kk,a ¼;fn gks rks½	
▪ vkosnu djus ds fy, dgka@fdlls IEidZ djsa	
▪ vkosnu 'kqYd ¼tgka mfpr gks½	
▪ vU; 'kqYd@ns; ¼tgka mfpr gks½	
▪ vkosnu lk= dk izk:lk ¼;fn vkosnu lkns dkxt ij gksrk gS rks d`lk;k midk mYys[k djrs gq;s crk,a fd vkosnudrkZ vkosnu djrs le; fdu ckrksa dk o.kZu djsa½	
▪ layXuksa dh lwpk	
▪ layXudks dk izk:lk	
▪ vkosnu djus dh izfdz;k	
▪ आवेदन करने के बाद लोक प्राधिकरण में होने वाली प्रक्रिया (यहां पर उस प्रक्रिया का विवरण दें जो आवेदक द्वारा सारी प्राथमिकताएं पूरी करने के पश्चात)	
▪ संलग्नों की सूची	
▪ आवेदन करने की प्रक्रिया	
▪ आवेदन करने के बाद लोक प्राधिकरण में होने वाली प्रक्रिया (यहां पर उस प्रक्रिया का विवरण दें जो आवेदक द्वारा सारी प्राथमिकताएं पूरी करने के पश्चात लोक प्राधिकरण द्वारा की जाती है।)	
▪ बिल में प्रयोग किए गए शब्दों का विवरण	
▪ बिल तथा अन्य सेवाओं के संबंध में समस्या होने की स्थिति में सम्पर्क सूचना।	
▪ टेरिफ तथा अन्य देय	

17.8 लोक प्राधिकरण द्वारा नागरिकों को दी जाने वाली अन्य सेवाओं का विवरण — निरंक

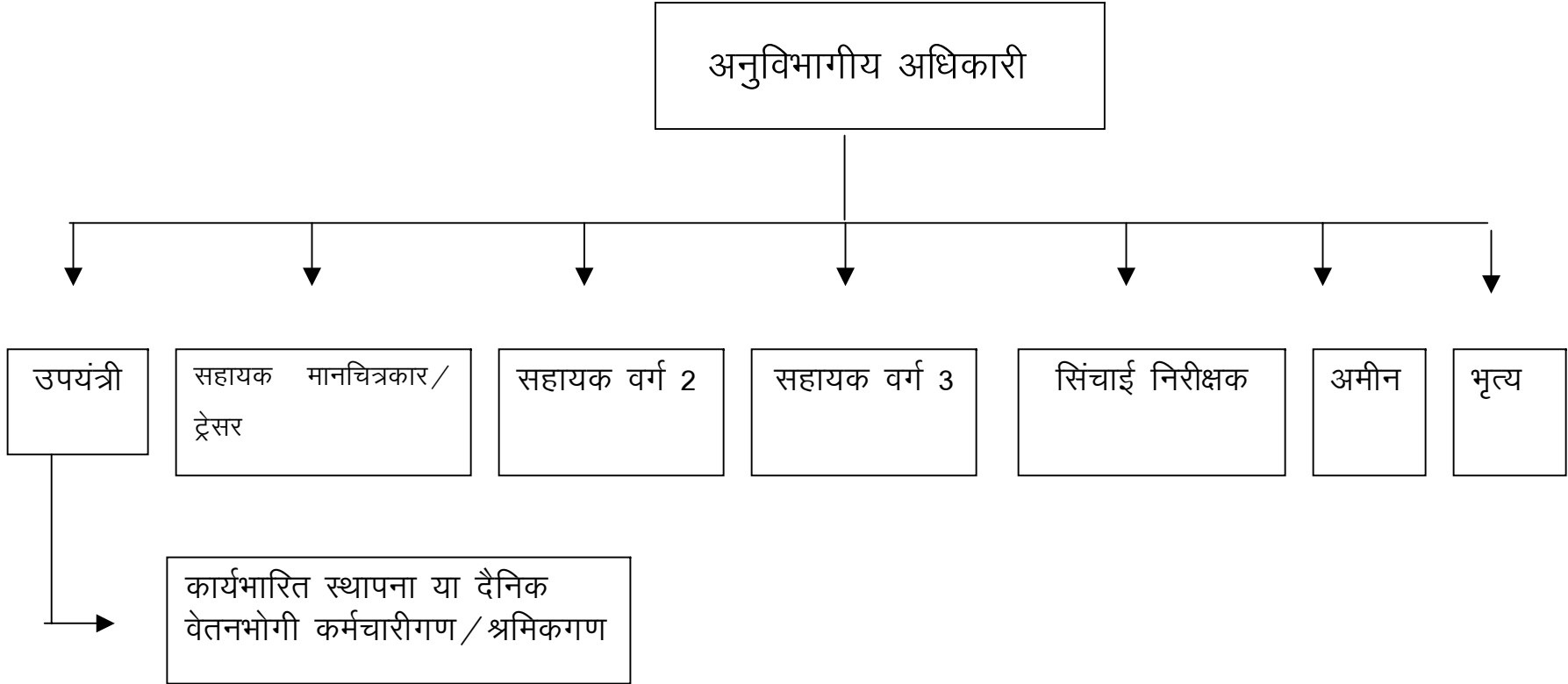
,usDtj 1,

laxBukRed ifjp;

अनुविभागीय अधिकारी, जल संसाधन अनुविभाग हरसी के अन्तर्गत ग्वालियर जिले का विकास खण्ड भितरवार कार्य क्षेत्र में आता है। अनुविभाग के अधीन छः प्रखण्ड तथा दो सिंचाई निरीक्षक वृत्त कार्यालय कार्यरत है। इस कार्यालय के कार्यालयीन संरचना के अन्तर्गत मुख्यतः पाँच कक्ष है।

- (1) कार्य कक्ष :- सिंचाई योजनाओं के तकनीकी कार्य
- (2) स्टोर लेखा कक्ष :- सिंचाई कार्यों के अन्तर्गत आने वाले समान के स्टोर से संबंधित कार्य
- (3) लेखा संबंधी कक्ष :- सिंचाई कार्यों के अन्तर्गत एवं कार्यभारित स्थापना एवं दैनिक वेतन भोगी कर्मचारी एवं श्रमिकों के भुगतान संबंधी लेखा कार्य।
- (4) स्थापना संबंधी कक्ष :- सिंचाई कार्यों के अन्तर्गत आने वाले समस्त अधिनस्थ नियमित कर्मचारियों, कार्यभारित कर्मचारी, दैनिक वेतन भोगी कर्मचारियों/ श्रमिकों के आकस्मिक अवकाश स्वीकृत संबंधी कार्य।
- (5) सिंचाई राजस्व संबंधी कक्ष :- फसलों का सिंचाई इन्द्राज एवं राजस्व वसूली कार्य।

dk; kly; vufoHkkxh; vf/kokjh ty l d k/ku vufoHkkx gj l h , uD tj , d
l xBkRed <kpk



,susDtj&nks

**vuqfoHkkxh; dk;kZy; es la/kkfjr fofHkUu izdkj ds
vfHkys[kksa@nLrkostks dh tkudkj**

Øa-	vfHkys[k dk uke	vfHkys[k dk izdkj iqLrd@ jftLVj	vfHkys[k dh izd`fr	vfHkys[k dh vof/k
1-	2-	3-	4-	5-
1	flapkbZ dk;ksZ ds fy;s rduhdh ifji=ksa dk ladyu	iqLrd	gkMZdkih	
2	e-iz-dk;Z@foHkkx esuqvy Hkkx 1]2]3]	iqLrd	gkMZdkih	
3	iz'kkldh; Lohd`fr	jftLVj	gkMZdkih	
4	rduhdh Lohd`fr	jftLVj	gkMZdkih	
5	;kstuokj flapkbZ dk fooj.k	jftLVj	gkMZdkih	
6	;kstukokj jktLo olwyh dk fooj.k	jftLVj	gkMZdkWi h	
7	losZf{kr ;kstuk dk fooj.k	jftLVj	gkMZdkih	
8	जल उपयोगिता में कृषको की भागीदारी अधिनियम 1999	iqLrd	gkMZdkih	
9	;k=k HkRrk jftLVj	jftLVj	gkMZdkih	
10	vkdfLed vodk'k	jftLVj	gkMZdkih	
11	osru jftLVj	jftLVj	gkMZdkih	
12	HkkM+k vfHkys[k	jftLVj	gkMZdkih	
13	bUdEcsalh	jftLVj	gkMZdkih	
14	osru c`f)	jftLVj	gkMZdkih	
15	dk;Z dh izpfyr njsa ¼lh-,l-vkj-½	iqLrd	gkMZdkih	
16	psd cqd izkflr	jftLVj	gkMZdkih	
17	LVkd laca/kh QkeZ	QkeZ	gkMZdkih	
18	Vh-,.M-ih- laca/kh QkeZ	QkeZ	gkMZdkih	

19	U;k;ky;hu izdj.k	jftLVj	gkMZdkih	
20	jsfeVsUI iqfLrdk	jftLVj	gkMZdkih	
21	eki iqfLrdk iath	jftLVj	gkMZdkih	
22	f'kdk;r@yksdk;qDr izdj.k	jftLVj	gkMZdkih	
23	odZ ,CLV ^a DV	jftLVj	gkMZdkih	
24	eLVj jksy iath	jftLVj	gkMZdkih	
25	Hkqxrku u dh x;h etnwjh dh iath	jftLVj	gkMZdkih	
26	vkod iath	jftLVj	gkMZdkih	
27	tkod iath	jftLVj	gkMZdkih	
28	iz'kkldh; Lohd`fr dh iath	jftLVj	gkMZdkih	
29	rduhdh Lohd`fr	jftLVj	gkMZdkih	
30	fcy iath	jftLVj	gkMZdkih	
31	बांधो की वार्षिक/चक्रानुसार निरीक्षण की पंजी	jftLVj	gkMZdkih	
32	lEifRr;ksa dh iath	jftLVj	gkMZdkih	
33	lMd@ugjksa ds fufeZr iDds dk;ksZ dh iath	jftLVj	gkMZdkih	
34	csap ekdZ iath	jftLVj	gkMZdkih	
35	fo/kqr ;kaf=dh midj.kksa dh iath	jftLVj	gkMZdkih	
36	iznk; drkZvksa ds ns;dks dh iath	jftLVj	gkMZdkih	
37	buMsUV cqd	iqfLrdk	gkMZdkih	
38	frtksjh dh pkHkh dh iath	jftLVj	gkMZdkih	
39	e'khuksa ,oa okguksa dh yKx cqd	iqfLrdk	gkMZdkih	
40	मशीनो एवं कार्यशाला यंत्रो की हिस्ट्रीशीट	jftLVj	gkMZdkih	
41	स्पिल्वे से निकलने वाली जल की मात्रा का विवरण दर्शाने वाली पंजी	jftLVj	gkMZdkih	
42	टैंक गेज पंजी	jftLVj	gkMZdkih	
43	jsu xst iath	jftLVj	gkMZdkih	

44	जाब रजिस्टर	jftLVj	gkMZdkih	
----	-------------	--------	----------	--

,usDtj rhu

fu.kZ; ysus dh dk;Ziz.kkyh

dza-	d{k	izkajfHkd dk;Z djus okys deZpkjh @ vf/kdkjh	izR;sd Lrj ij tkap djus okyk vf/kdkjh @ deZpkjh	vafre fu.kZ; ysus okyk vf/kdkjh
1	2	3	4	5
1-	dk;Z lacf/kr	mi;a=h @ lgk;d ekufp=dkj @ vuqjs[kd	vuqfoHkkxh; vf/kdkjh @ mi;a=h	vuqfoHkkxh; vf/kdkjh
2-	LVksj ys[kk lacf/kr	mi;a=h @LVksj izHkkjh	vuqfoHkkxh; vf/kdkjh	vuqfoHkkxh; vf/kdkjh
3-	vU; ys[kk lac/kh	lgk;d oxZ & 2@lgk;d oxZ & 3	vuqfoHkkxh; vf/kdkjh	vuqfoHkkxh; vf/kdkjh
4-	LFkkiuk lacf/kr	lgk;d oxZ & 2@lgk;d oxZ & 3	vuqfoHkkxh; vf/kdkjh	vuqfoHkkxh; vf/kdkjh
5-	flapkbZ jktLo lacf/kr	vehu	flapkbZ fujh{k d @mi;a=h	vuqfoHkkxh; vf/kdkjh